

EIROPAS REFERENCES TĪKLI

PALĪDZĪBA PACIENTIEM AR RETĀM VAI KOMPLEKSĀM SLIMĪBĀM



KAS IR EIROPAS REFERENCES TĪKLI?

Eiropas references tīkli pulcina ārstus un pētniekus ar lielu pieredzi retu vai mazizplatītu un kompleksu slimību jomās. Tie ir "virtuāli tīkli", kuros apspriež diagnozi un vislabāko iespējamo ārstēšanu pacientiem no visas Eiropas. 2017. gadā tika atklāti 24 Eiropas references tīkli, kuros vairāk nekā 300 slimnīcās darbojas vairāk nekā 900 augsti specializētu veselības aprūpes speciālistu vienību.

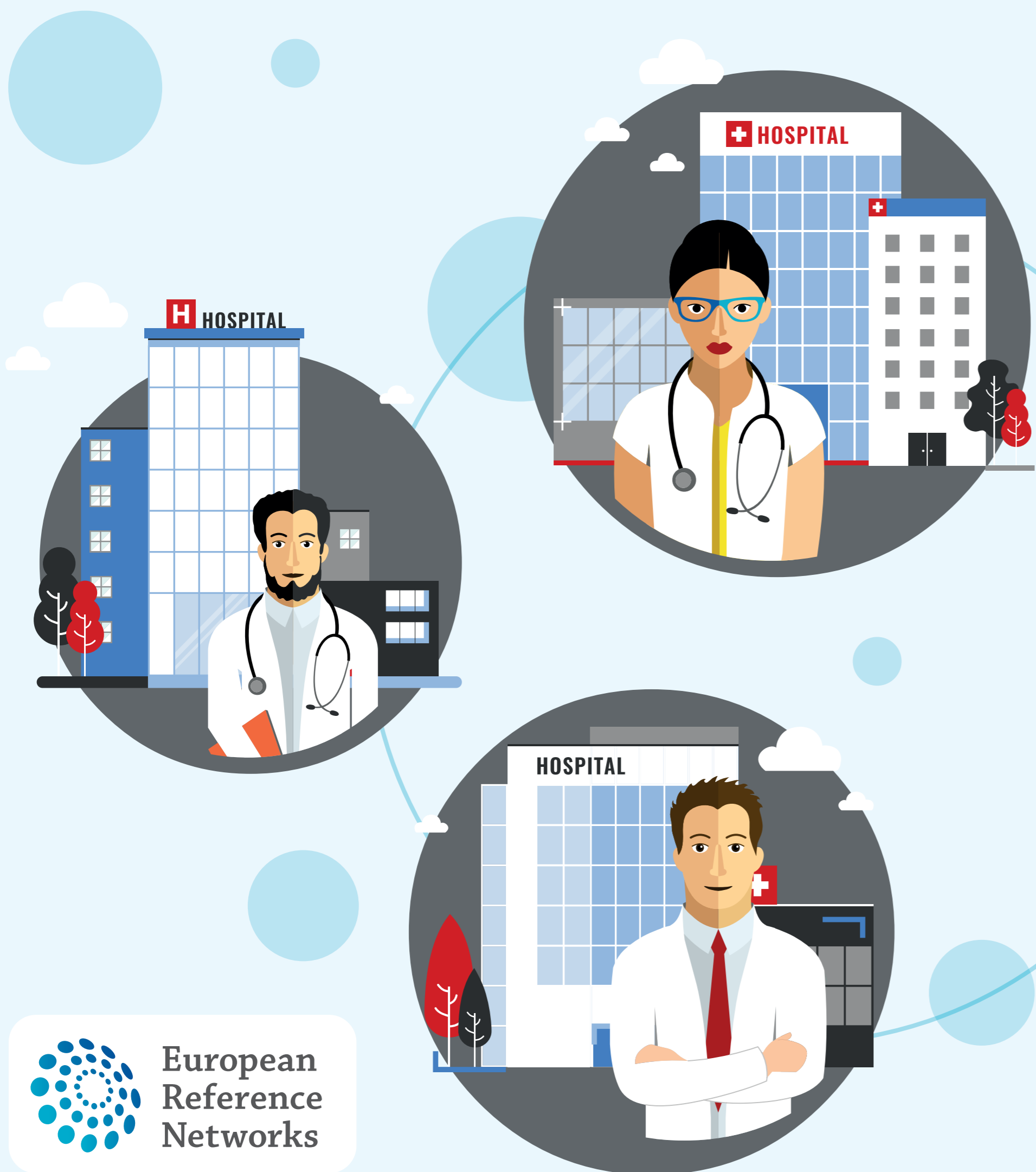
Eiropas references centri var nodrošināt zinātību, kuras jūsu reģionā vai jūsu valstī bieži vien trūkst.

KĀ VAR SAŅEMT EIROPAS REFERENCES TĪKLU ATBALSTU?

Jūsu ārsts ieteiks slimībai piemēroto aprūpes līmeni. Izpētījis iespējas pašu reģionā vai valstī un izanalizējis konkrēto situāciju, ārsts var ieteikt sadarboties ar attiecīgo Eiropas references tīklu. Ja esat norīkots uz Eiropas references tīklu, vienīgā kontaktpersona joprojām ir jūsu ārsts.

KĀ EIROPAS REFERENCES TĪKLS PALĪDZ JŪSU ĀRSTĒŠANĀ?

Jūsu lietai nonākot Eiropas references tīklā, jūsu ārsts sasauks dažādu disciplīnu un valstu medicīnas ekspertus virtuālā paneļdiskusijā. Viņi iepazīstas ar jūsu medicīnisko informāciju, piemēram, ar datortomogrāfijas attēliem, laboratoriskajiem izmeklējumiem, rentgenuzņēmumiem, un kopīgi to analizē un apspriež. Tā ārsts var iegūt citu kolēģu viedokli un to izmantot, lai precizētu diagnozi vai jums piemērlētu vislabāko iespējamo ārstēšanu.



Share. Care. Cure.

https://ec.europa.eu/health/ern_lv